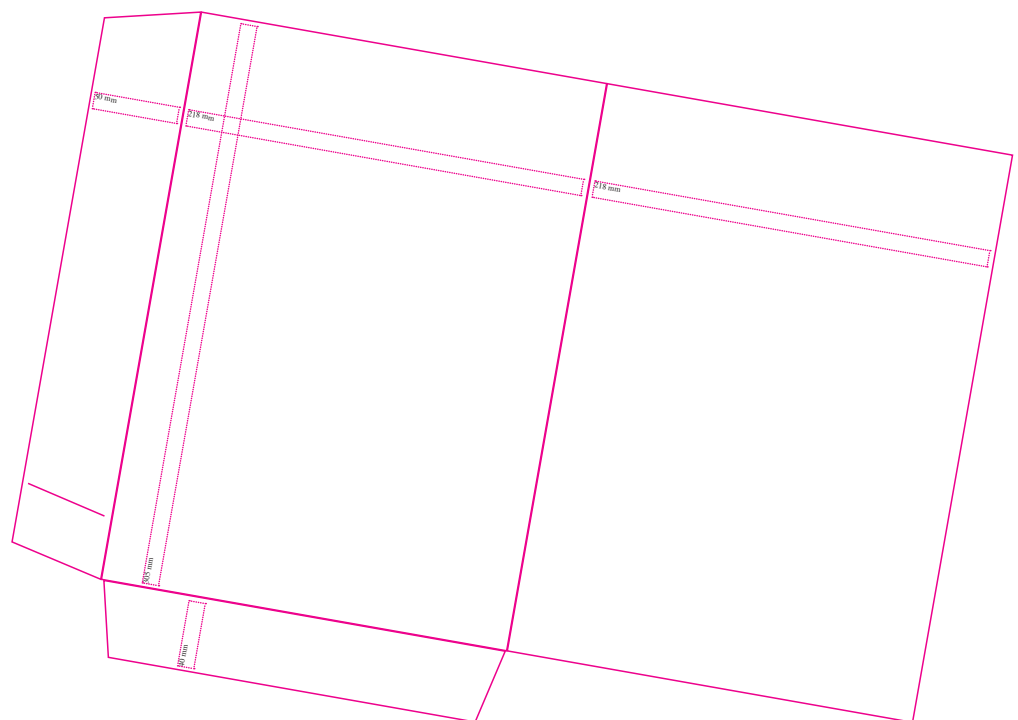


# MAPPEN

Dieses Ansichts-PDF beinhaltet nur einen kleinen Teil unserer bereits vorhandenen Stanzformen für Mappen.

Die Stanzformen liegen zum Teil digital als PDF vor und werden gerne für Ihre Reinzeichnung zur Verfügung gestellt.



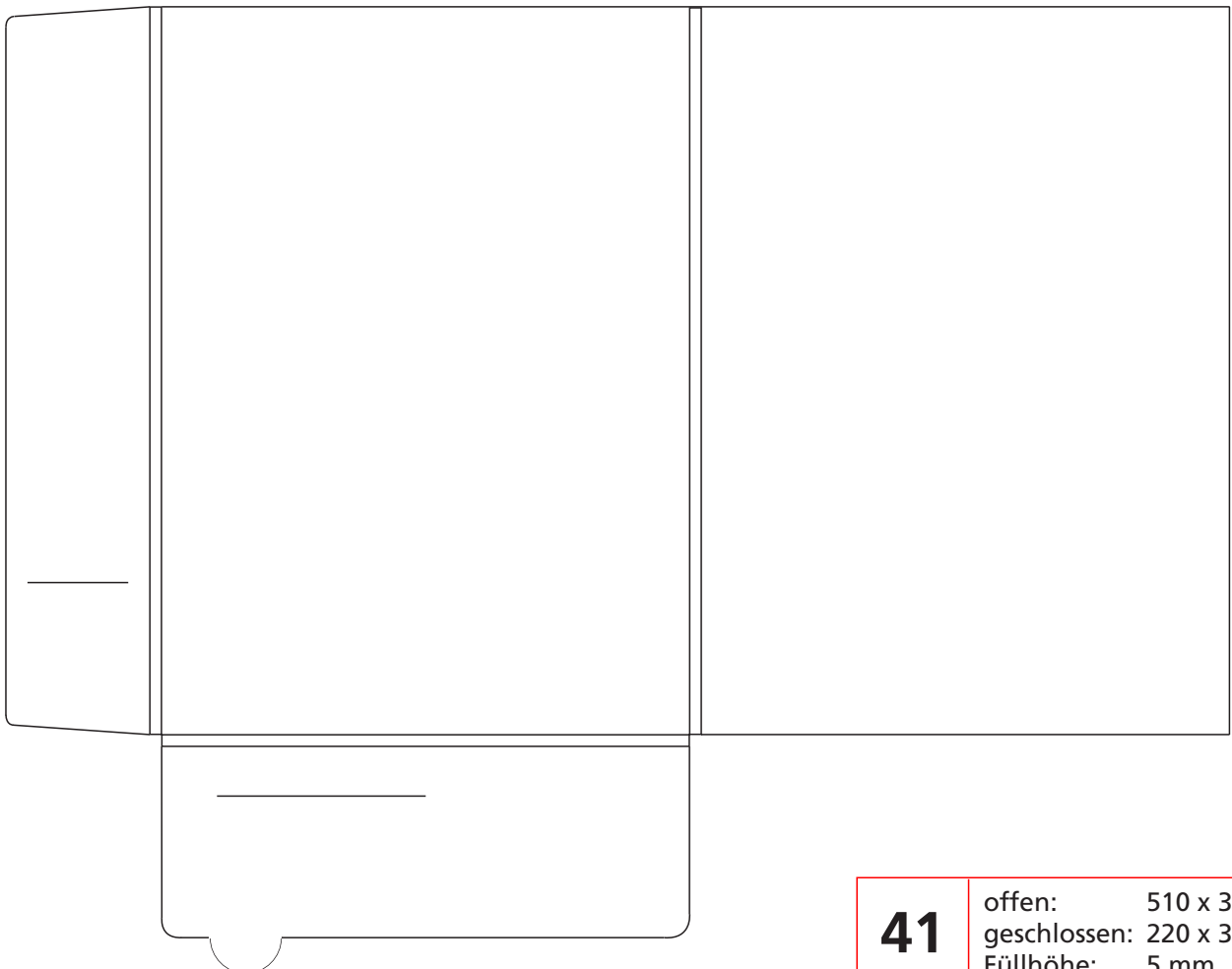
# MAPPEN MIT FÜLLHÖHE





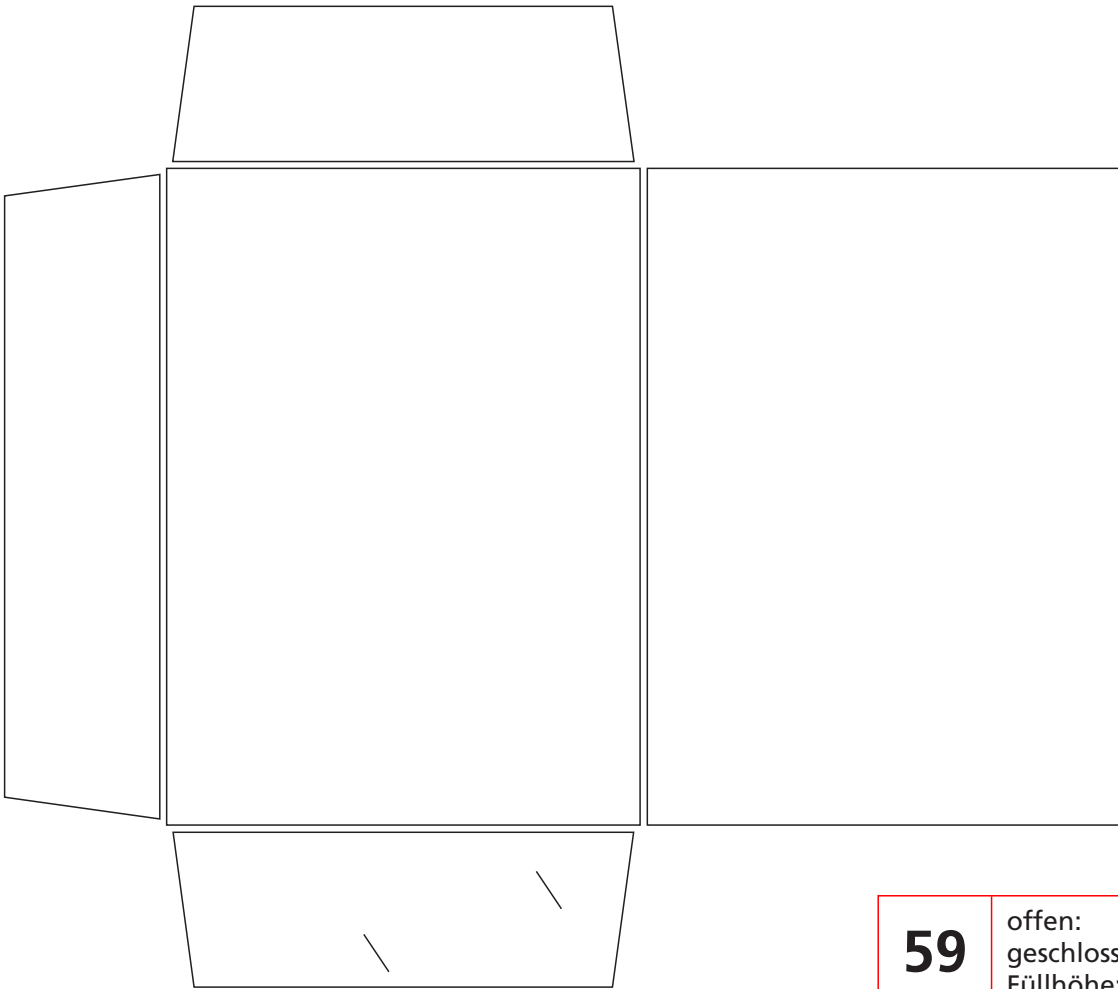
**52**

offen: 525 x 380 mm  
geschlossen: 224 x 306 mm  
Füllhöhe: 5 mm



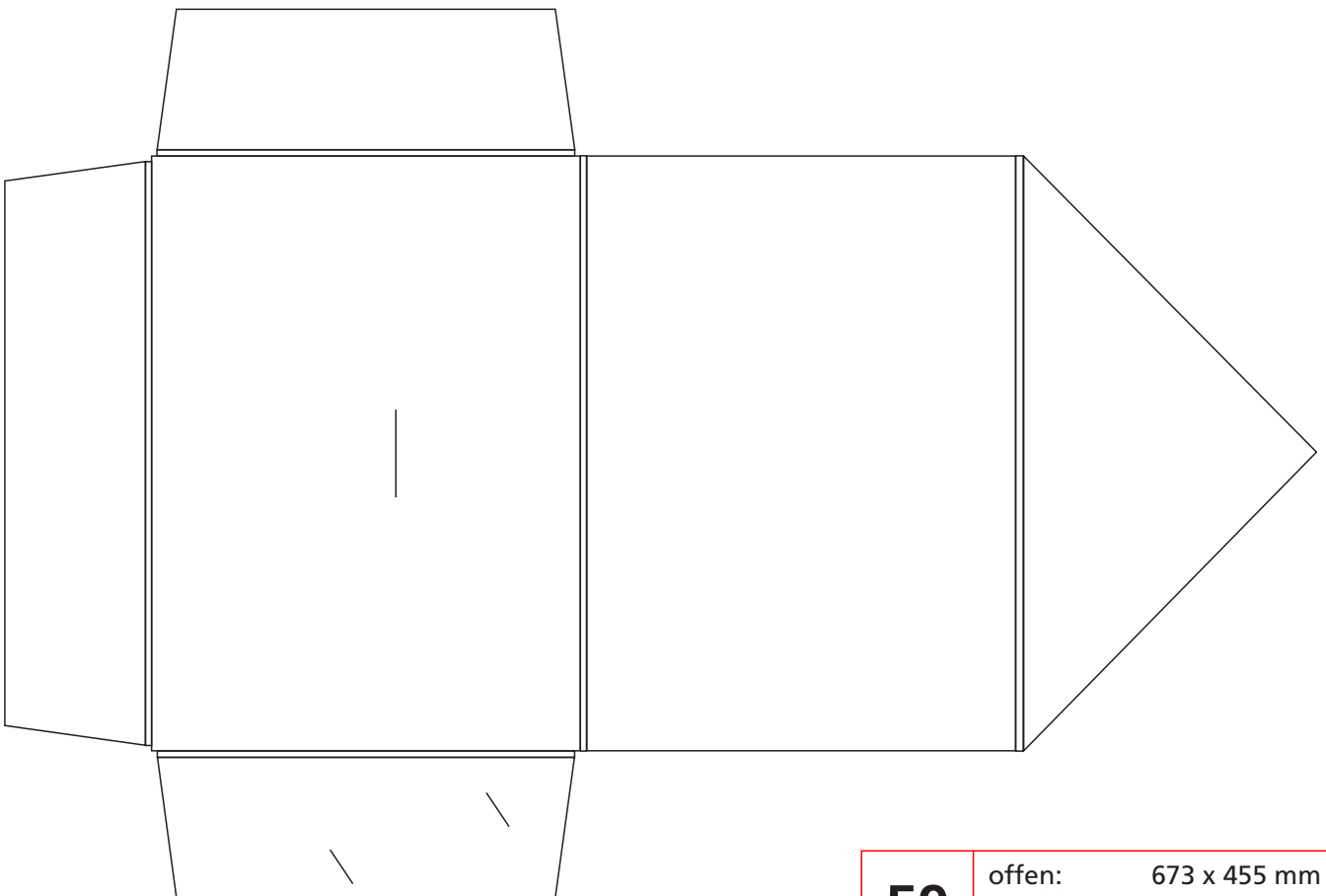
**41**

offen: 510 x 388 mm  
geschlossen: 220 x 303 mm  
Füllhöhe: 5 mm



**59**

offen: 518 x 455 mm  
geschlossen: 220 x 305 mm  
Füllhöhe: 3 mm



+ spitze Klappe

**59**

offen: 673 x 455 mm  
geschlossen: 220 x 305 mm  
Füllhöhe: 3 mm



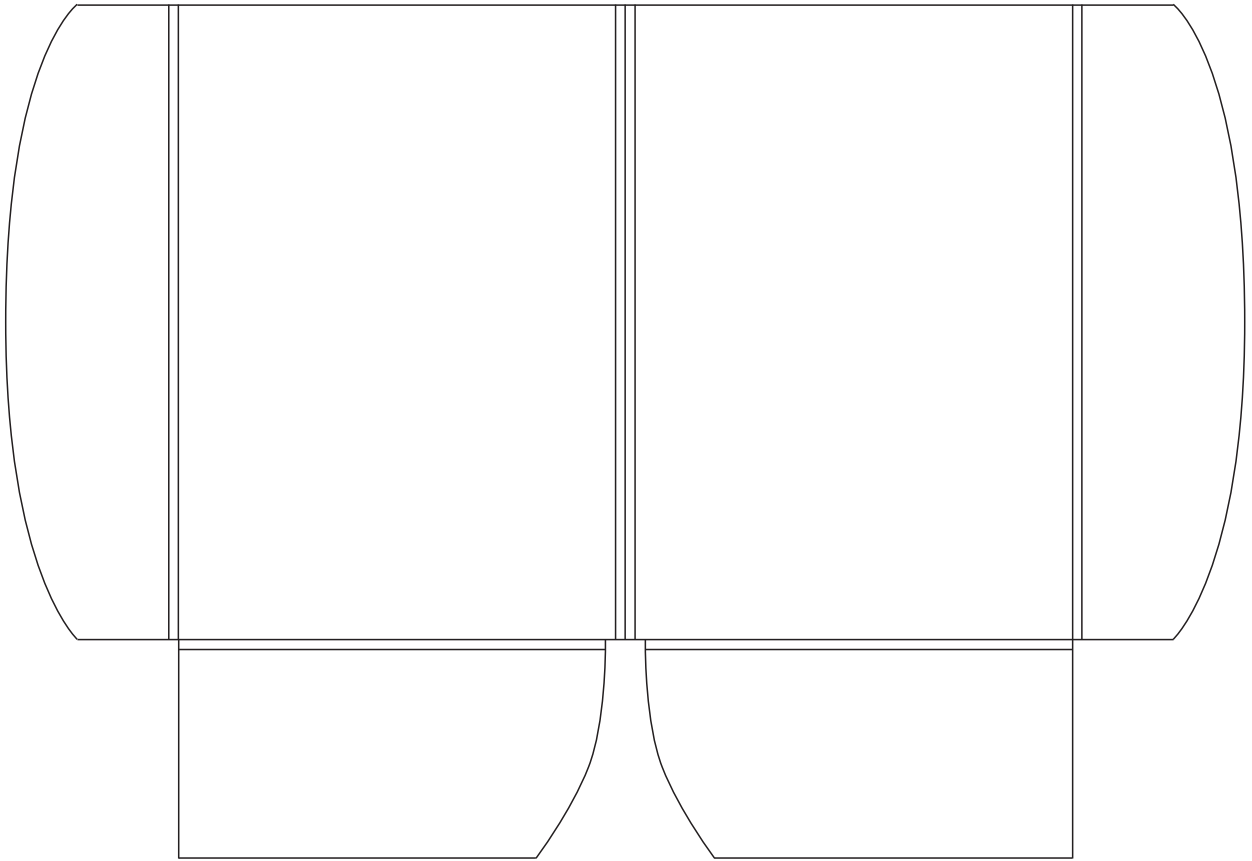
**61**

offen: 540 x 397 mm  
geschlossen: 220 x 307 mm  
Füllhöhe: 10 mm



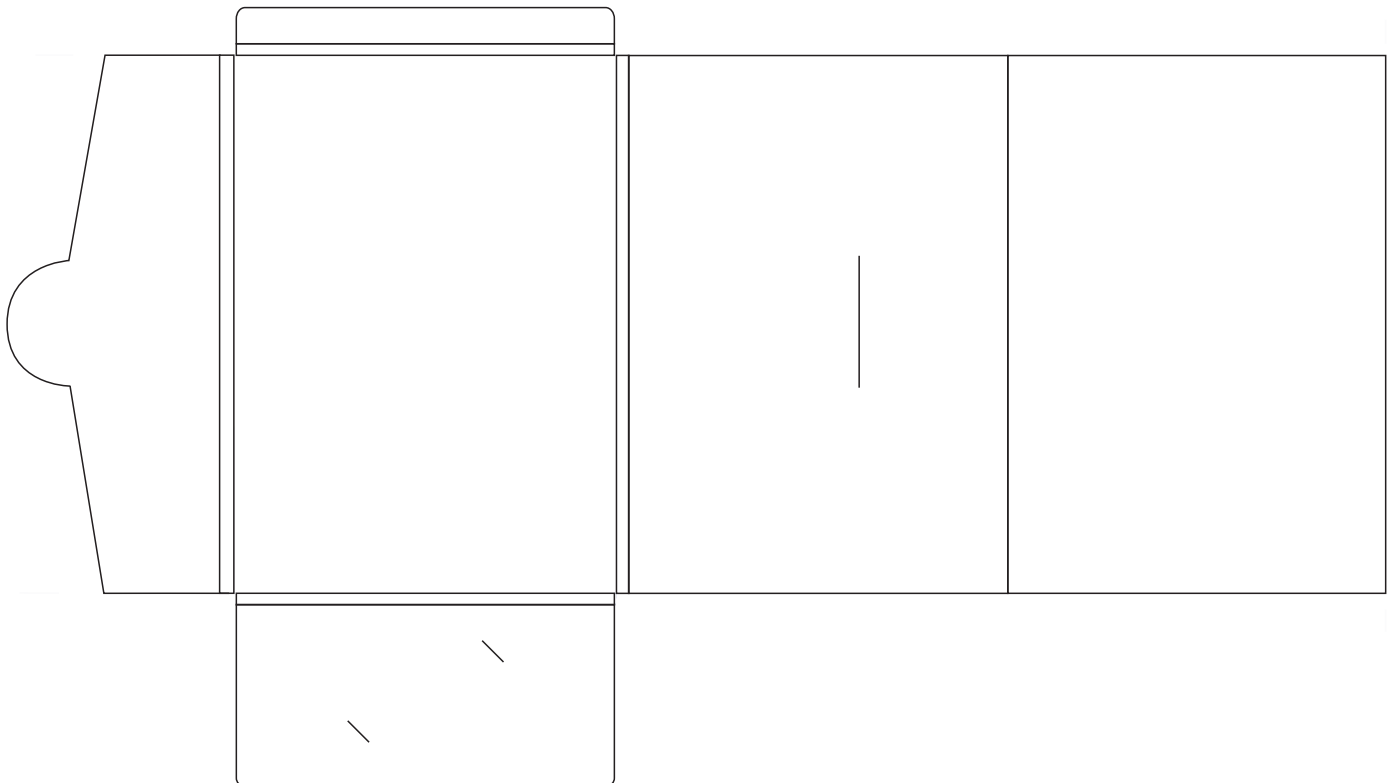
**53**

offen: 451 x 308 mm  
geschlossen: 214 x 308 mm  
Füllhöhe: 4 mm



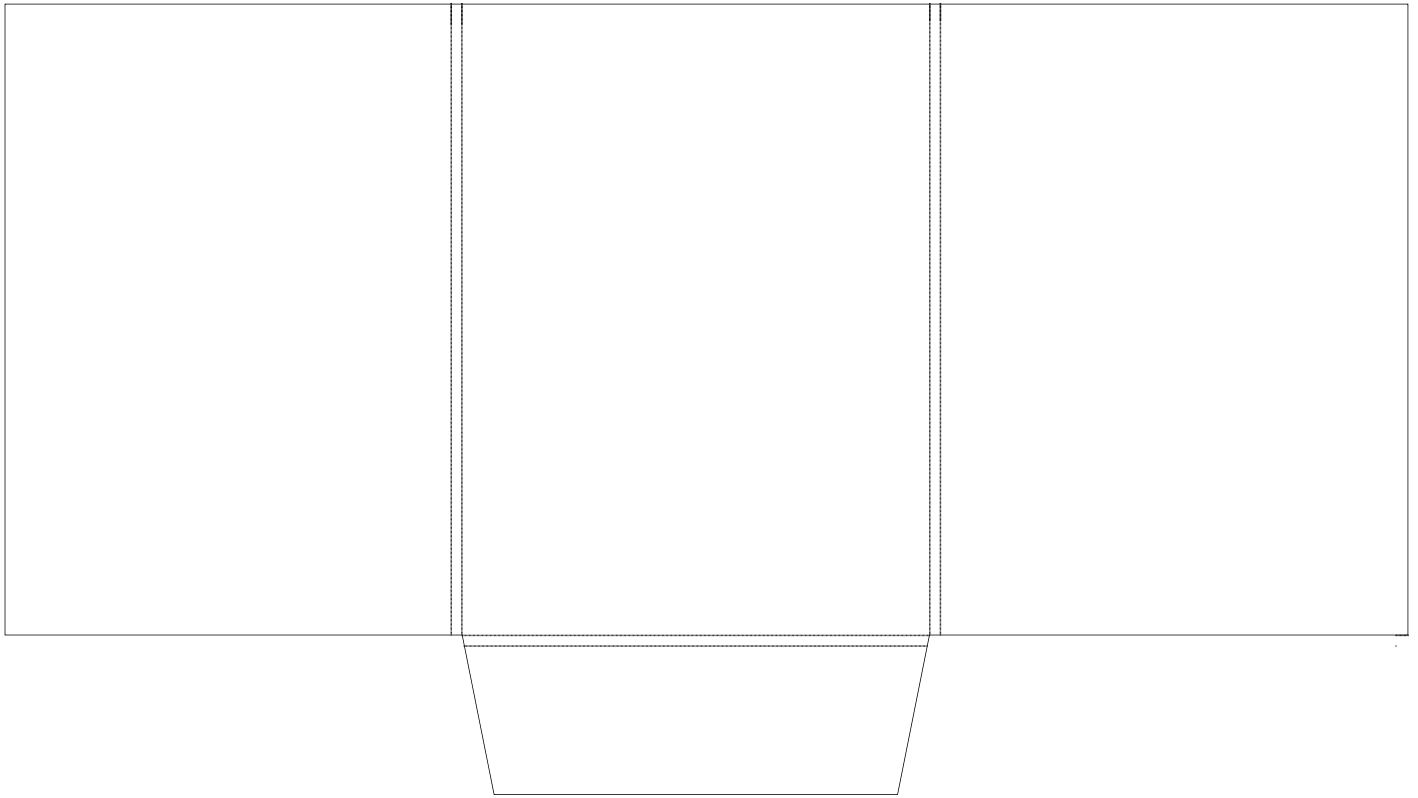
**25**

offen: 624 x 430 mm  
geschlossen: 220 x 320 mm  
Füllhöhe: 5 mm



**67**

offen: 772 x 437 mm  
geschlossen: 213 x 302 mm  
Füllhöhe: 7 mm



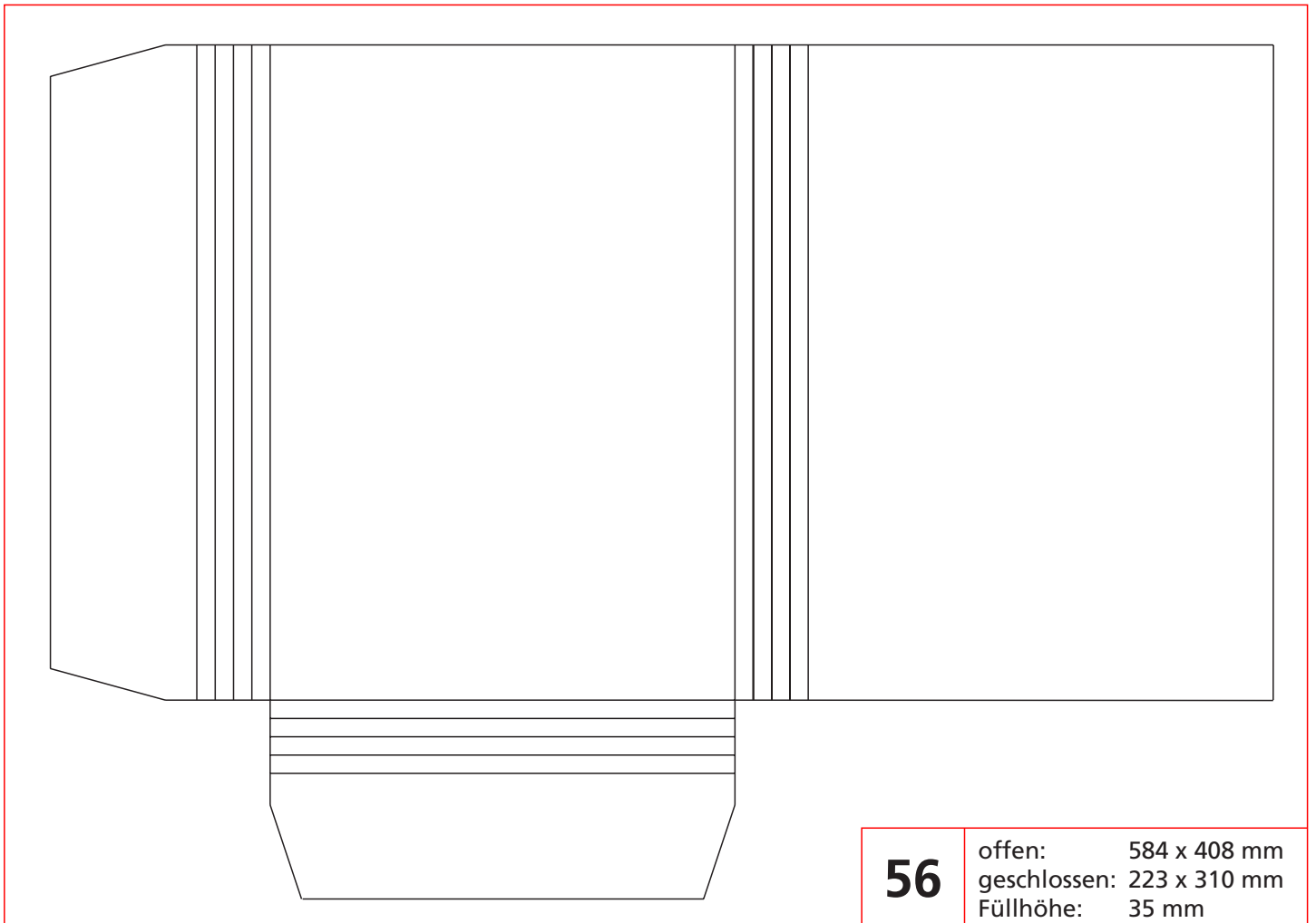
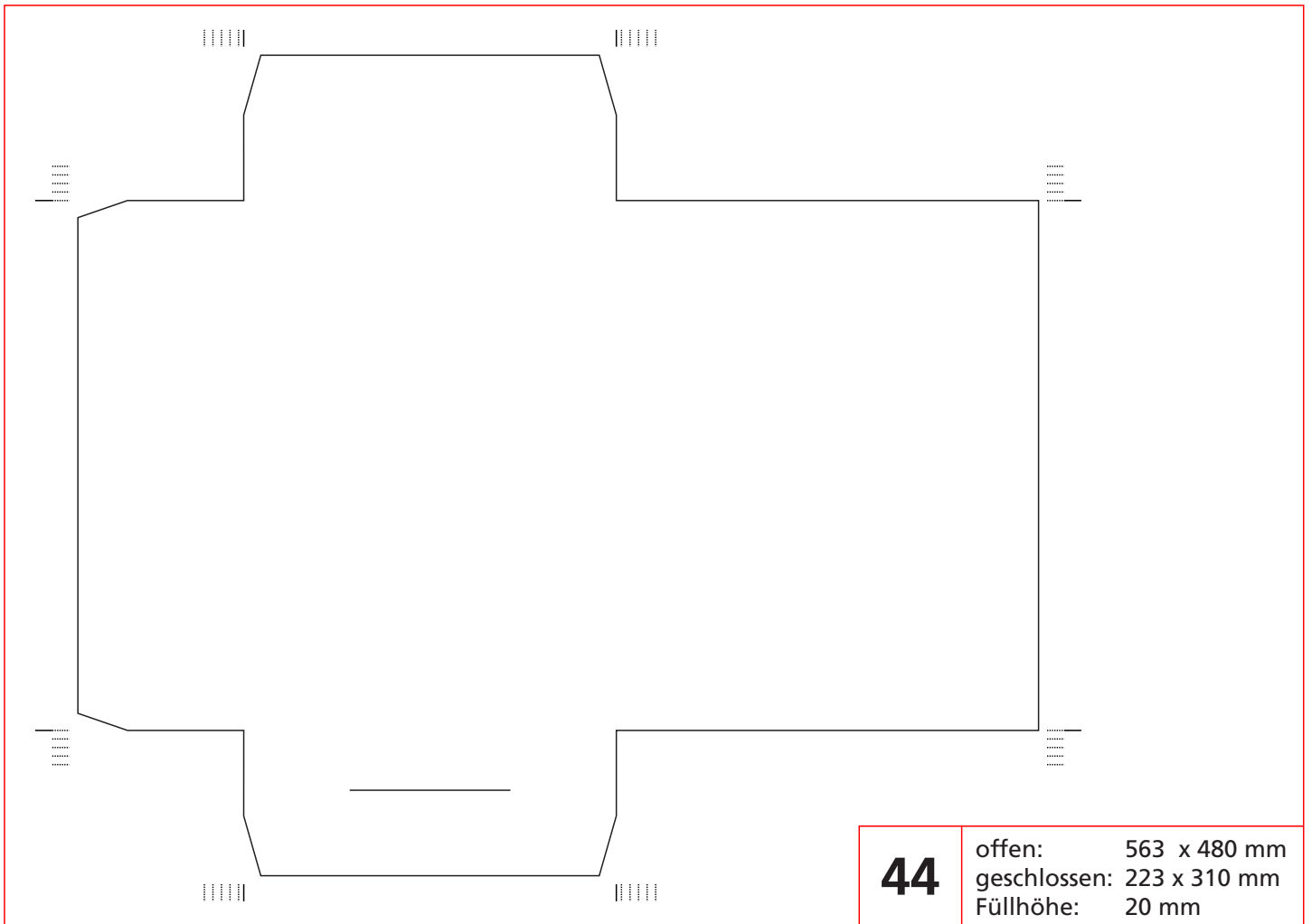
**54**

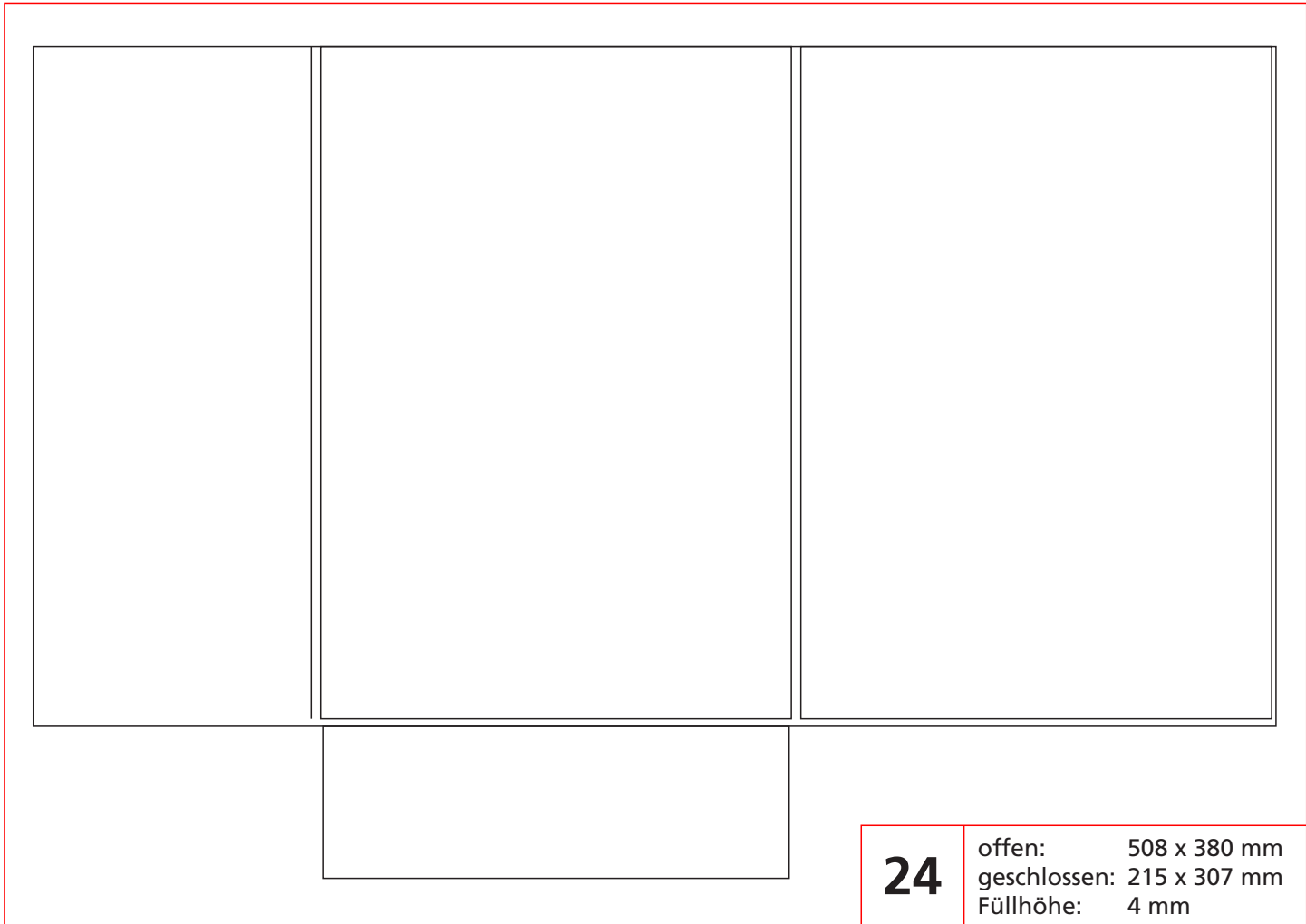
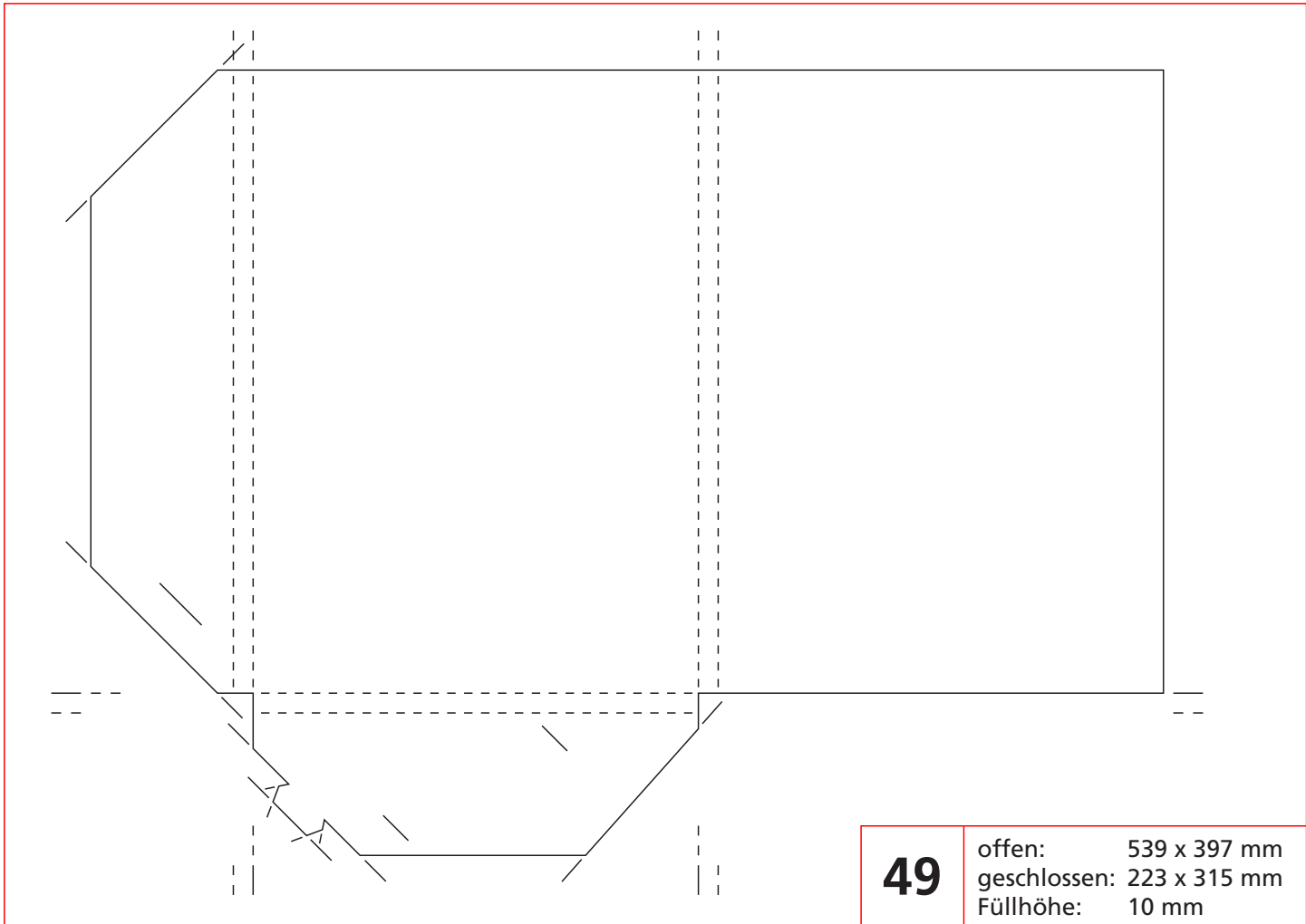
offen: 660 x 373 mm  
geschlossen: 220 x 298 mm  
Füllhöhe: 5 mm

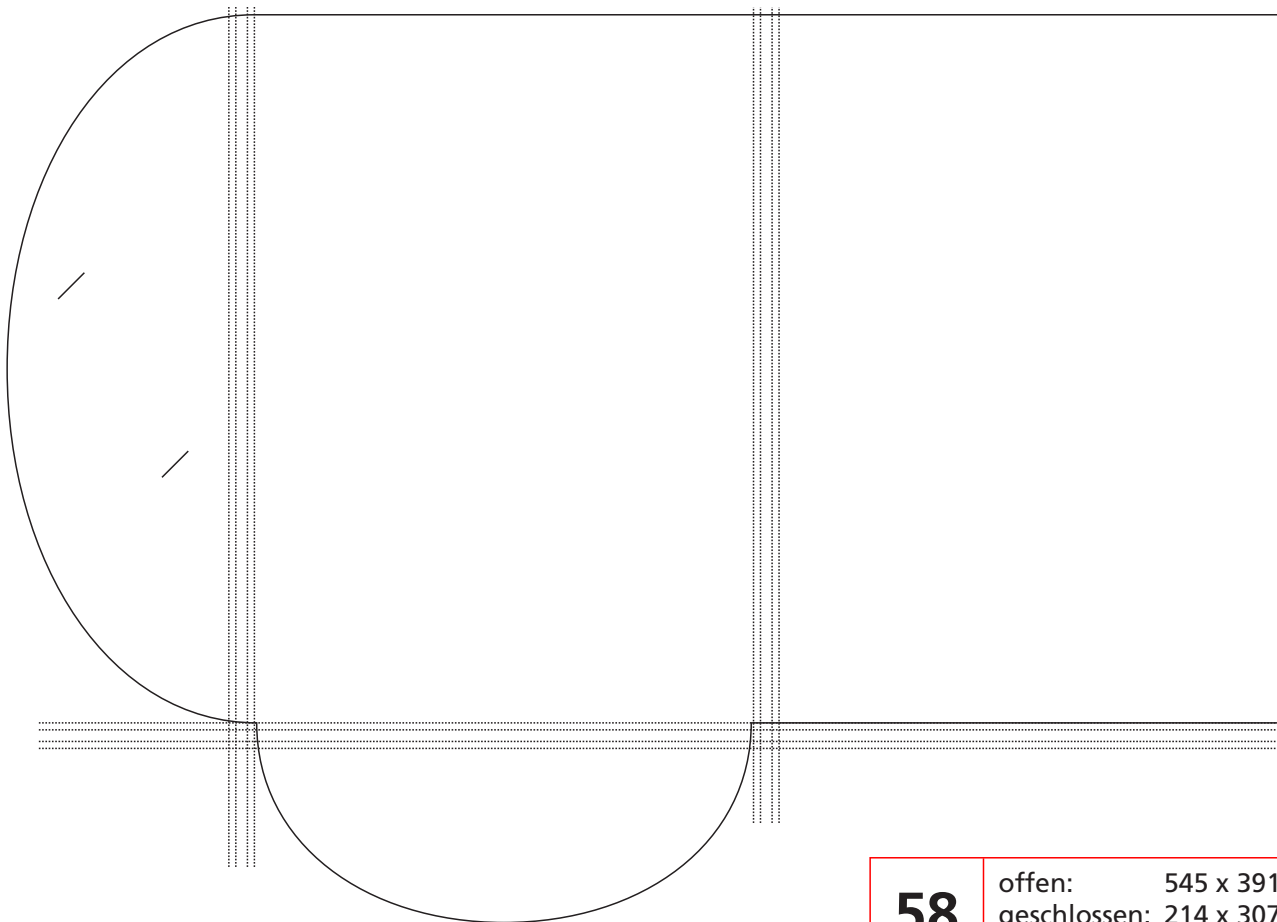


**68**

offen: 517 x 403 mm  
geschlossen: 232 x 318 mm  
Füllhöhe: 3 mm

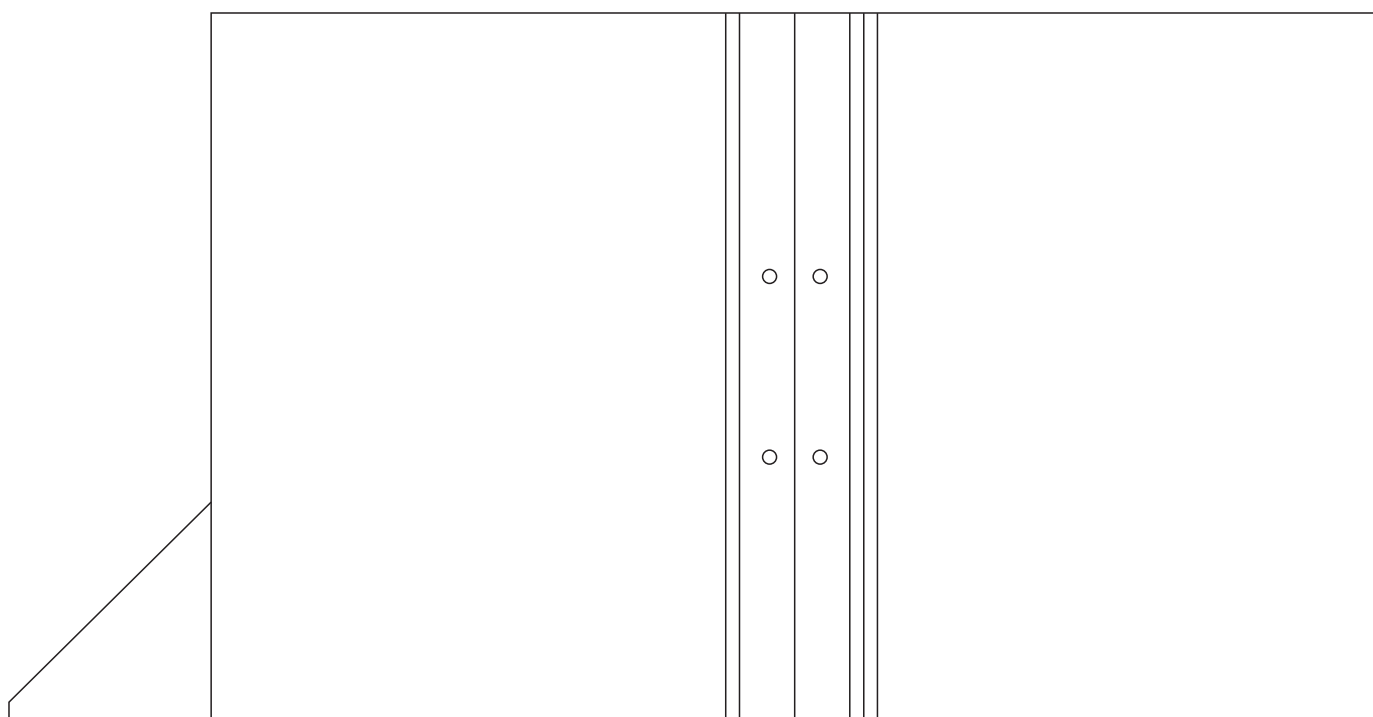






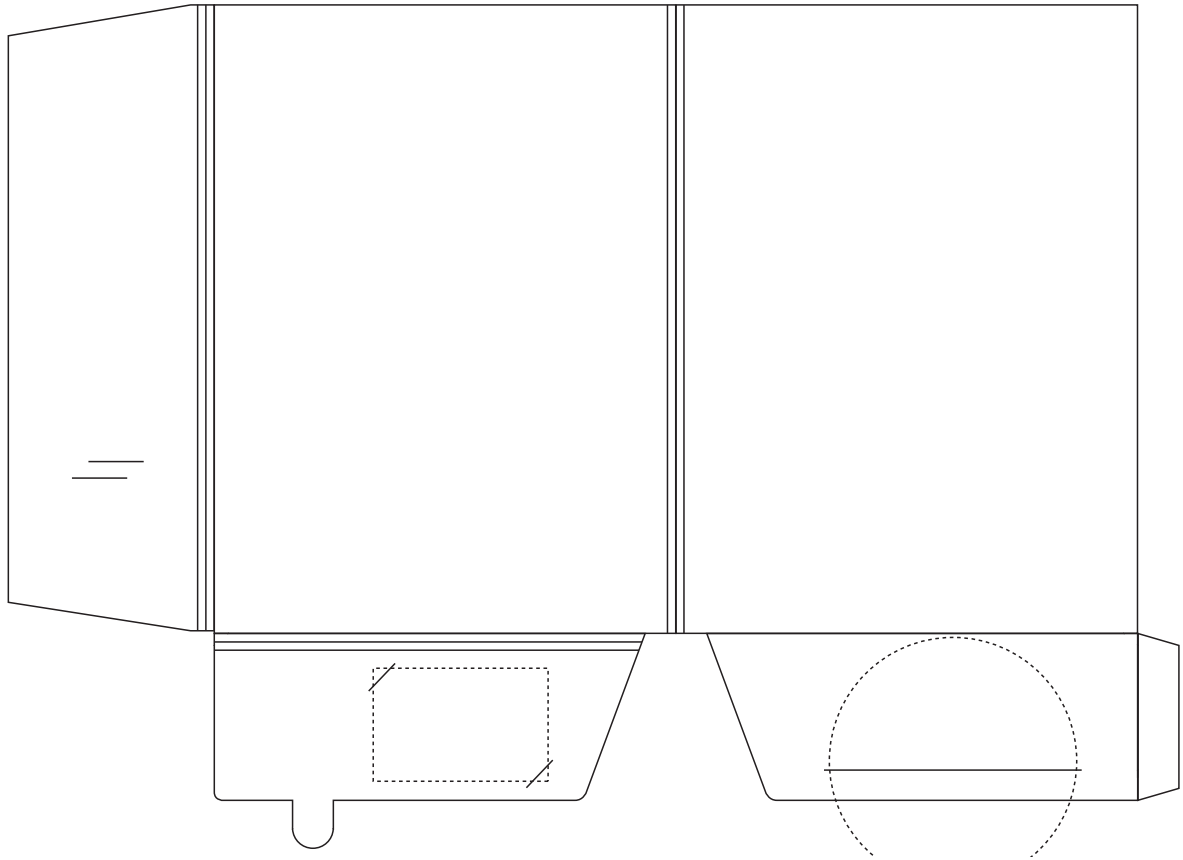
**58**

offen: 545 x 391 mm  
geschlossen: 214 x 307 mm  
Füllhöhe: 10 mm



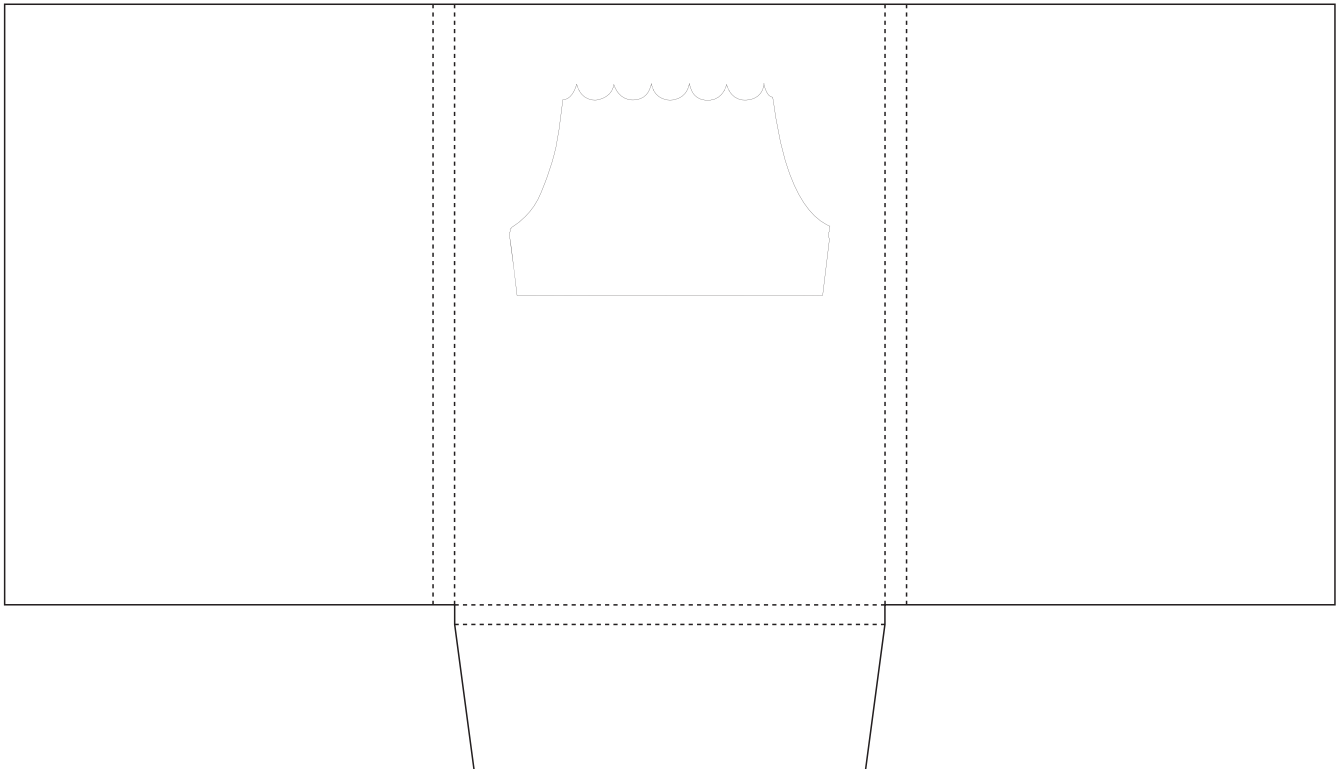
**57**

offen: 536 x 307 mm  
geschlossen: 217 x 307 mm  
Füllhöhe: 12 mm



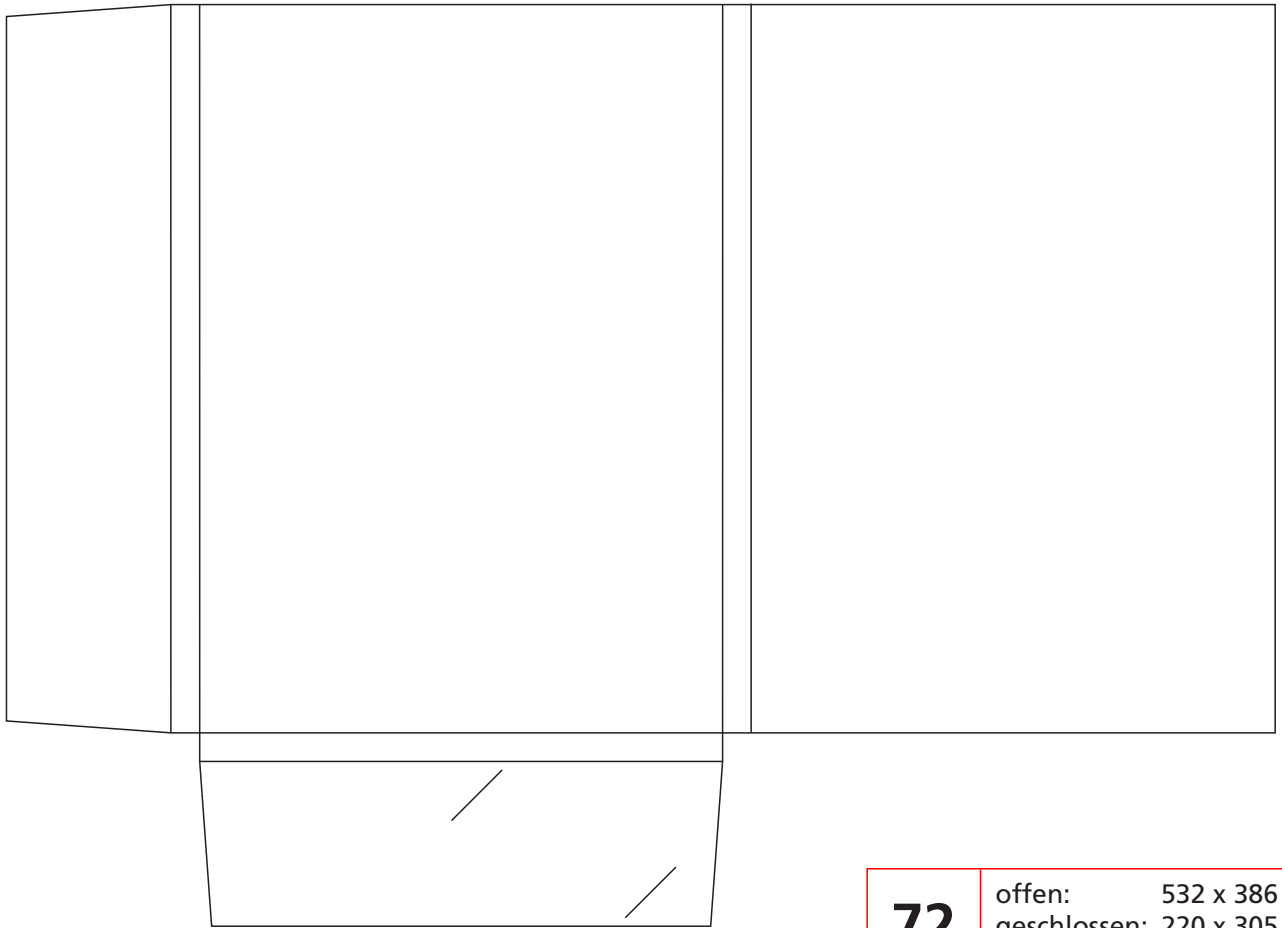
**70**

offen: 567 x 410 mm  
 geschlossen: 220 x 307 mm  
 Füllhöhe: 4 mm



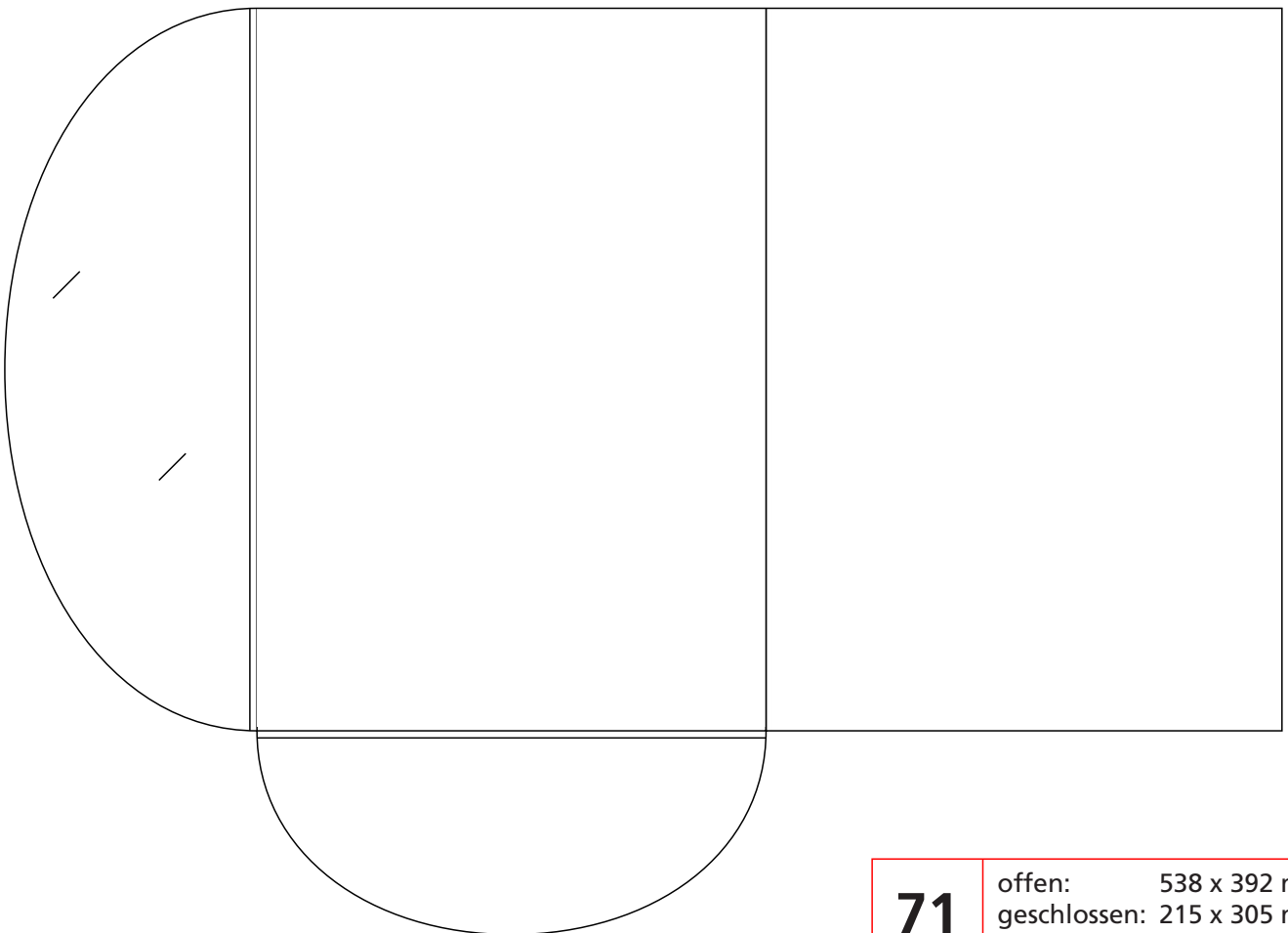
**69**

offen: 679 x 392 mm  
 geschlossen: 220 x 307 mm  
 Füllhöhe: 10 mm



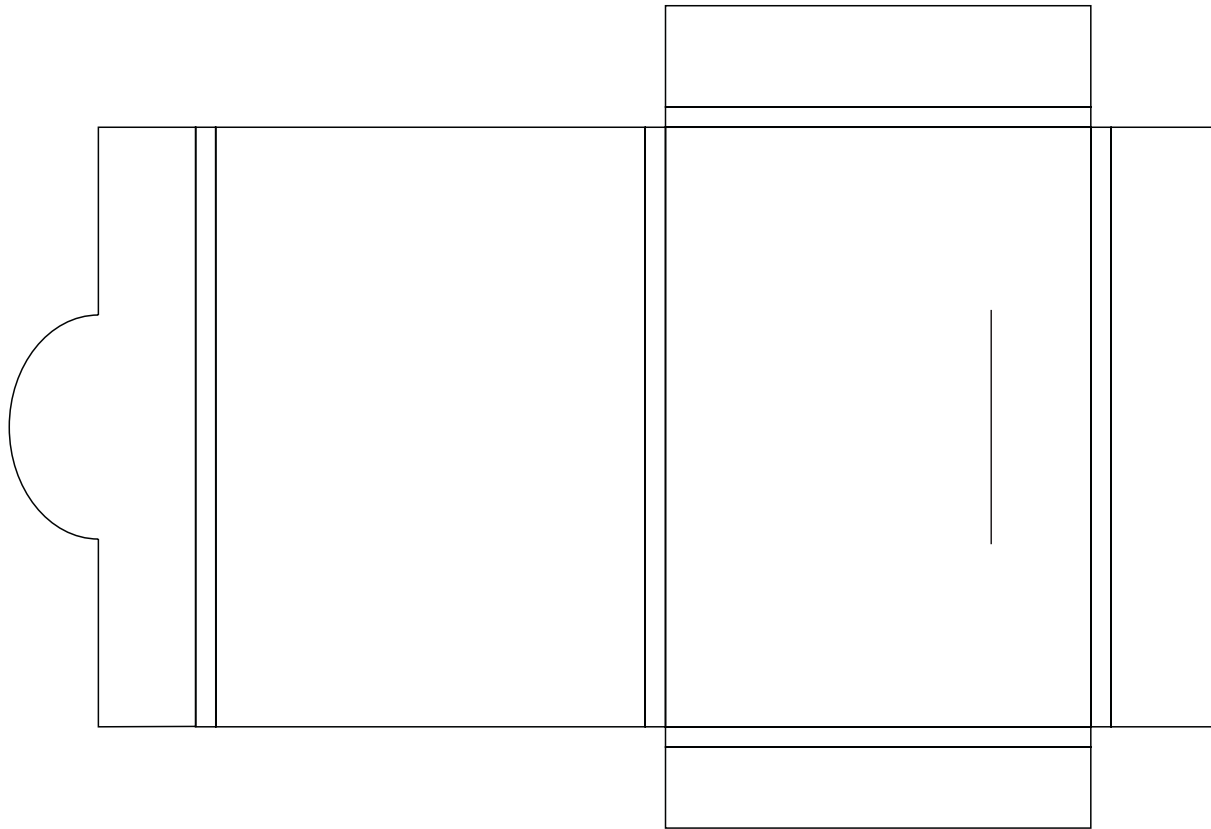
**72**

offen: 532 x 386 mm  
geschlossen: 220 x 305 mm  
Füllhöhe: 12 mm



**71**

offen: 538 x 392 mm  
geschlossen: 215 x 305 mm  
Füllhöhe: 3 mm



### Mappe für Postkarten

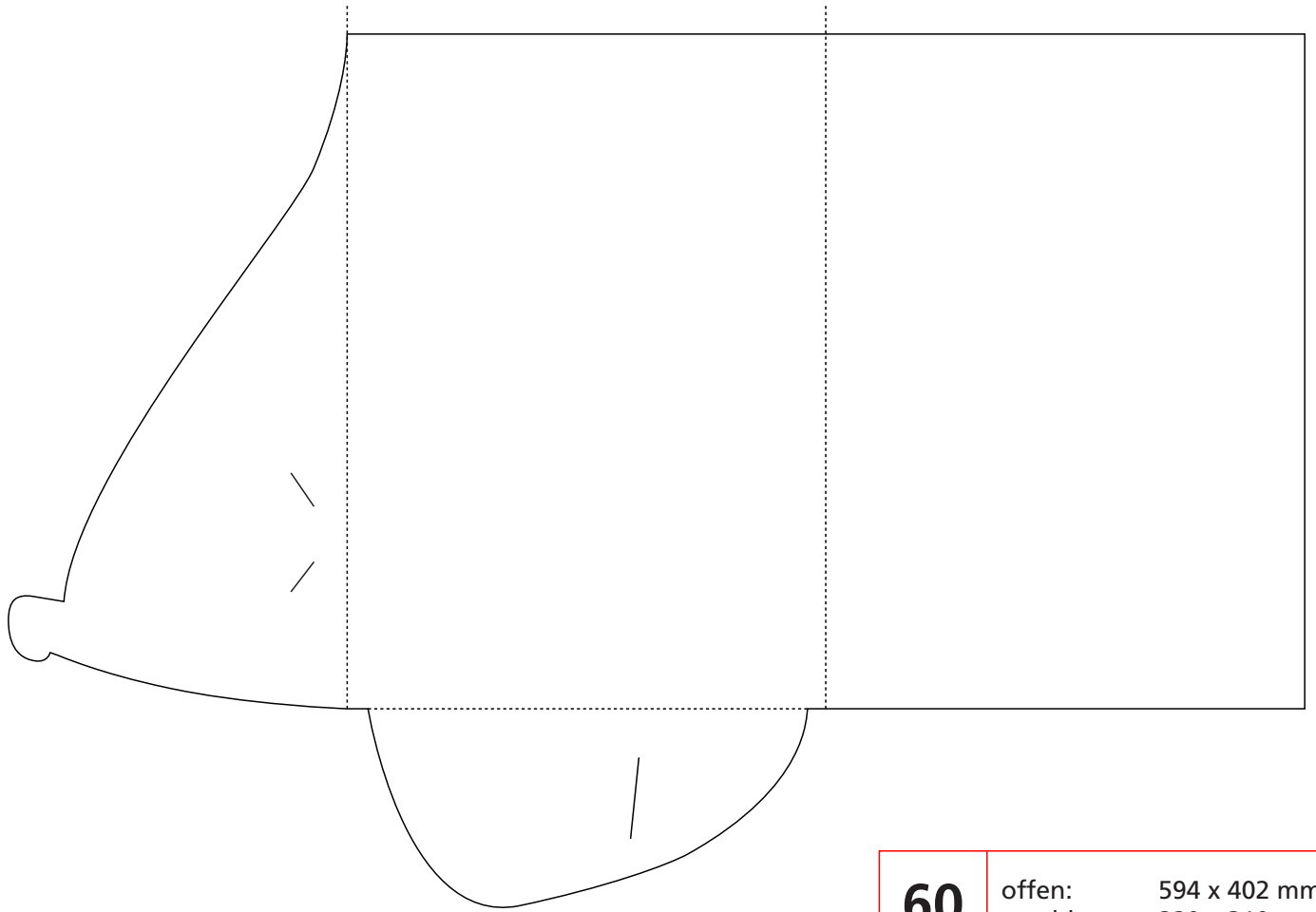
Achtung: Laschen sind nicht gleich breit,  
müssen beim Endschnitt angepasst werden

**73**

|              |              |
|--------------|--------------|
| offen:       | 303 x 205 mm |
| geschlossen: | 108 x 151 mm |
| Füllhöhe:    | 4 mm         |

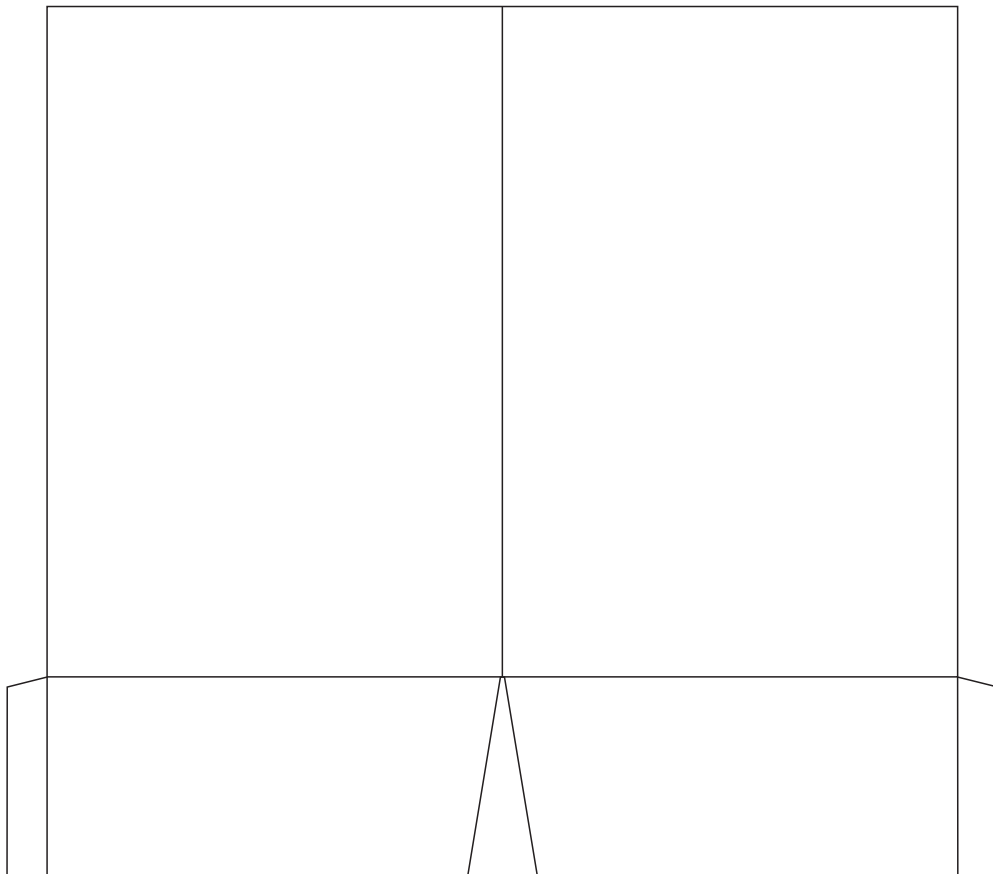


**MAPPEN**  
**OHNE FÜLLHÖHE**



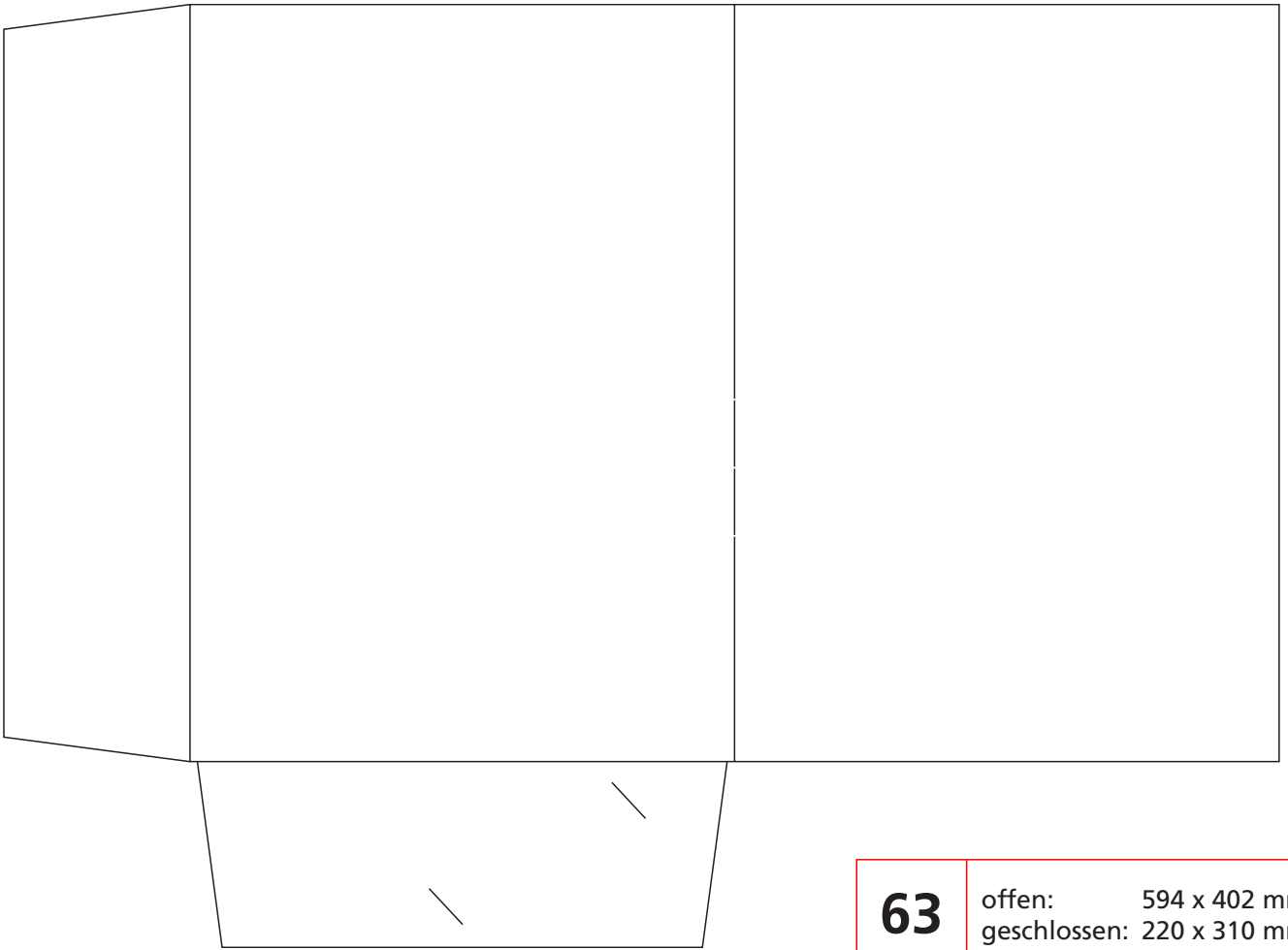
**60**

offen: 594 x 402 mm  
geschlossen: 220 x 310 mm



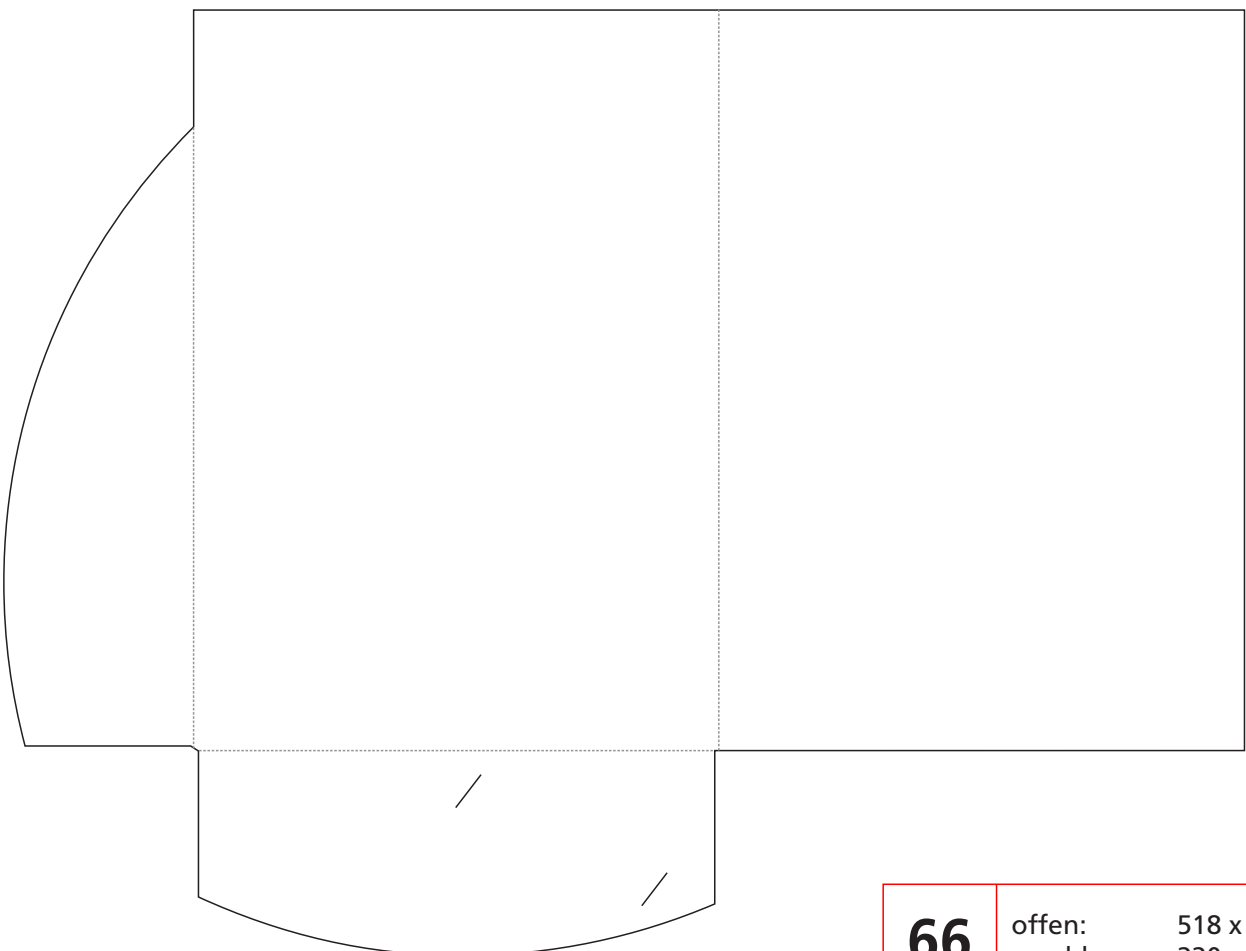
**10**

offen: 495 x 435 mm  
geschlossen: 227 x 335 mm



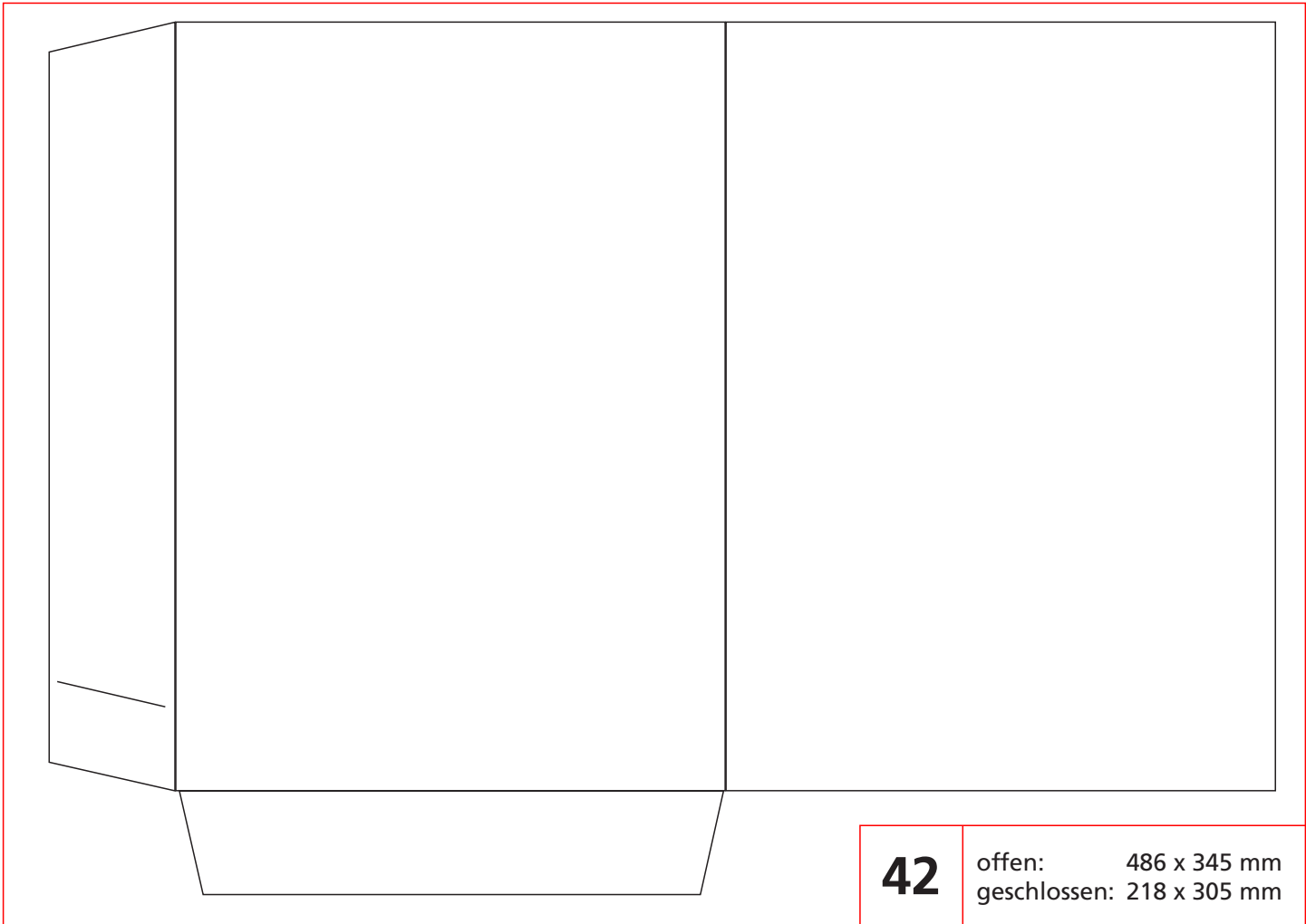
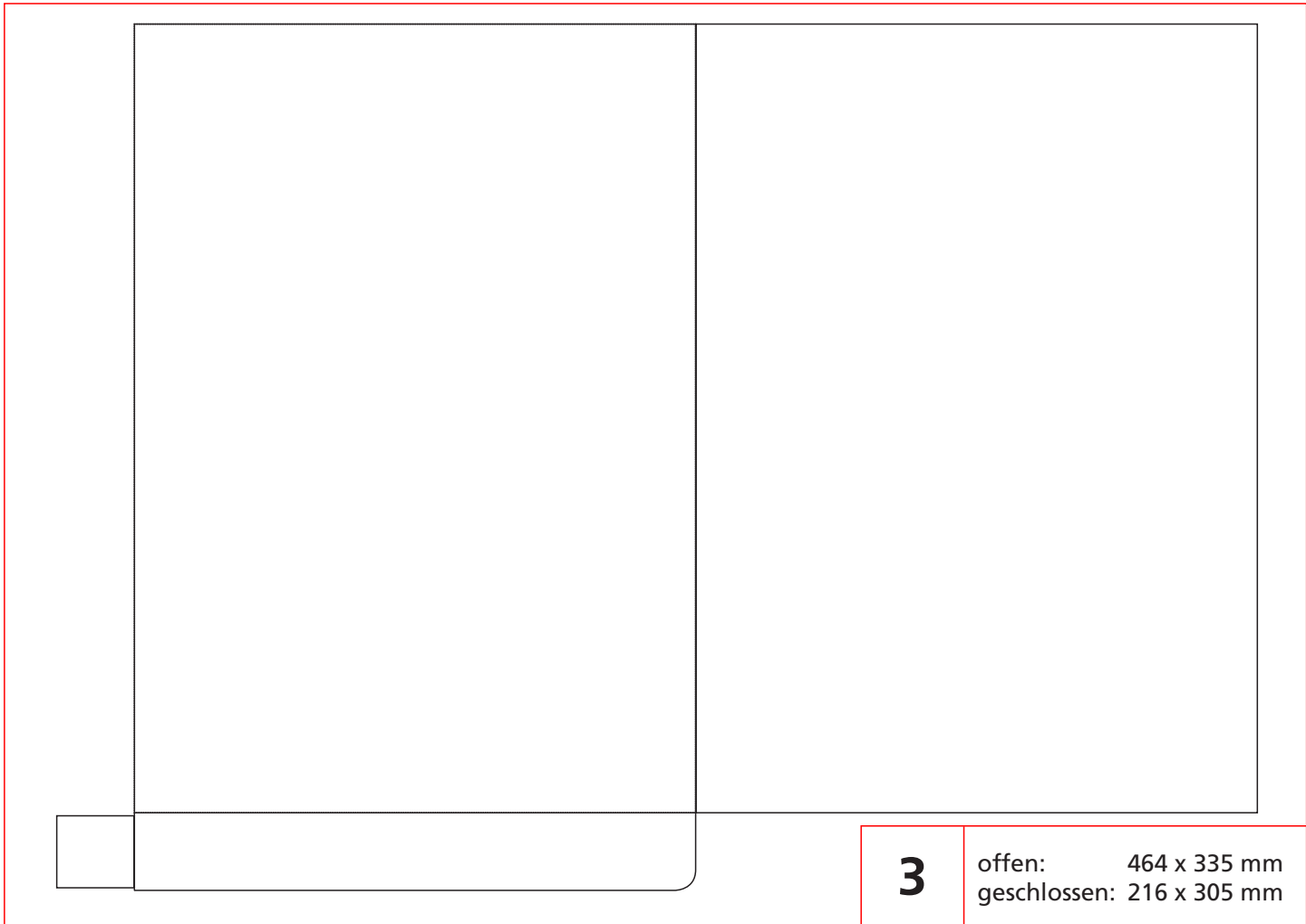
**63**

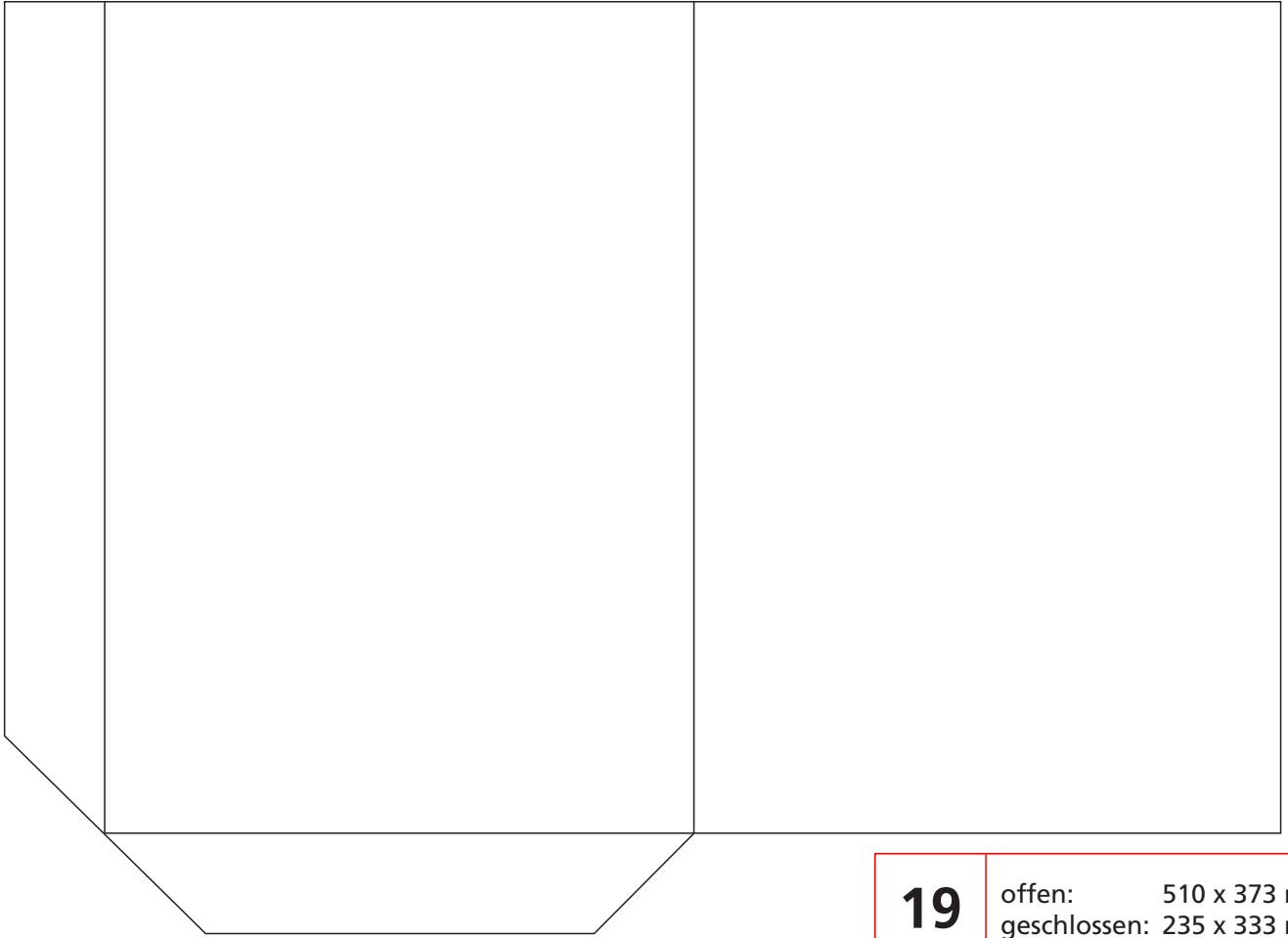
offen: 594 x 402 mm  
geschlossen: 220 x 310 mm



**66**

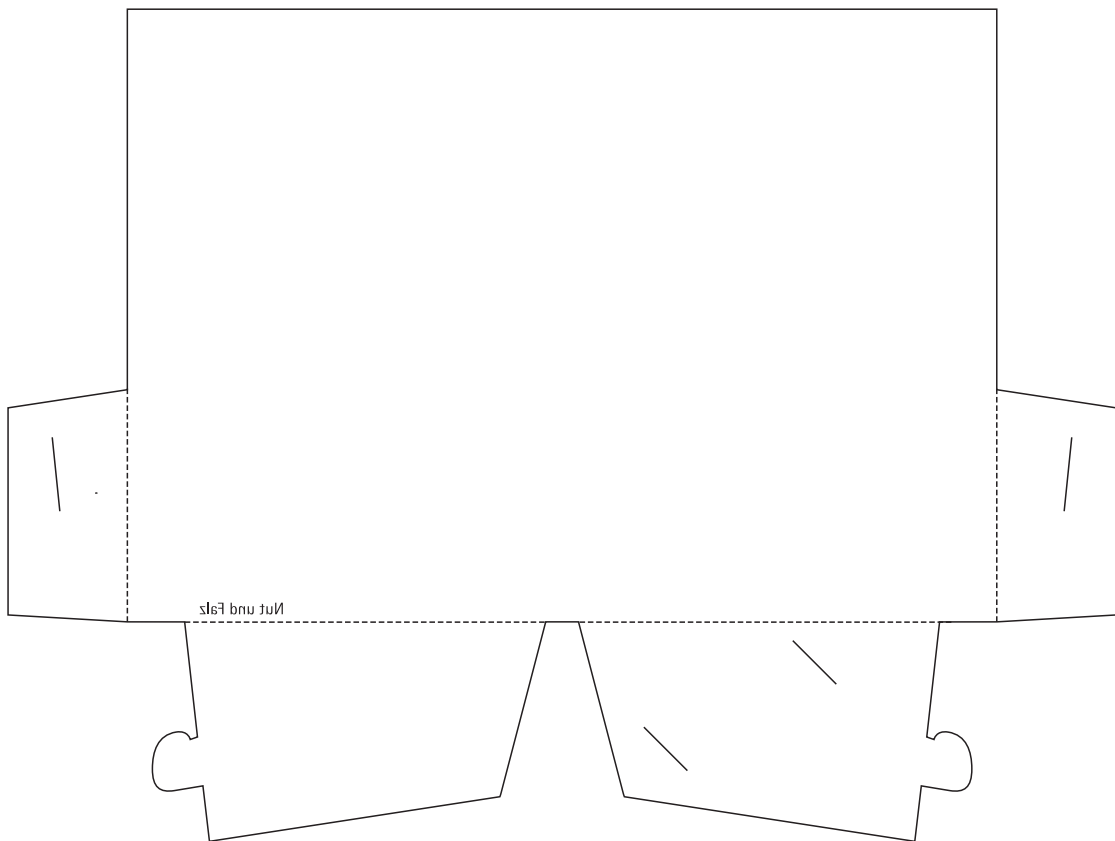
offen: 518 x 395 mm  
geschlossen: 220 x 310 mm





**19**

offen: 510 x 373 mm  
geschlossen: 235 x 333 mm



**74**

offen: 560 x 424 mm  
geschlossen: 220 x 310 mm